

# Mit hæfte med minus - Niveau 1





# Minus



Vi bruger minus og plus, når vi tæller noget og deler noget op i mindre portioner.

Træk terningernes øjne fra hinanden.

6 - 3 = 3

5 - 1 =

4 - 2 =

4 - 1 =

5 - 2 =

6 - 4 =

2 - 1 =

4 - 2 =

6 - 1 =

4 - 2

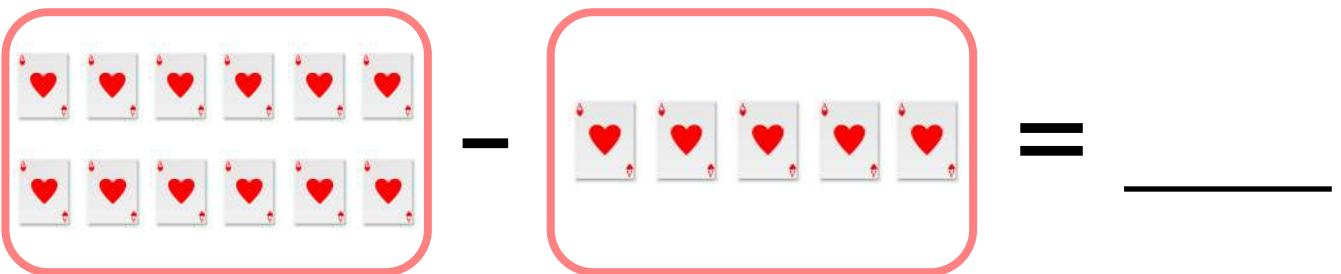
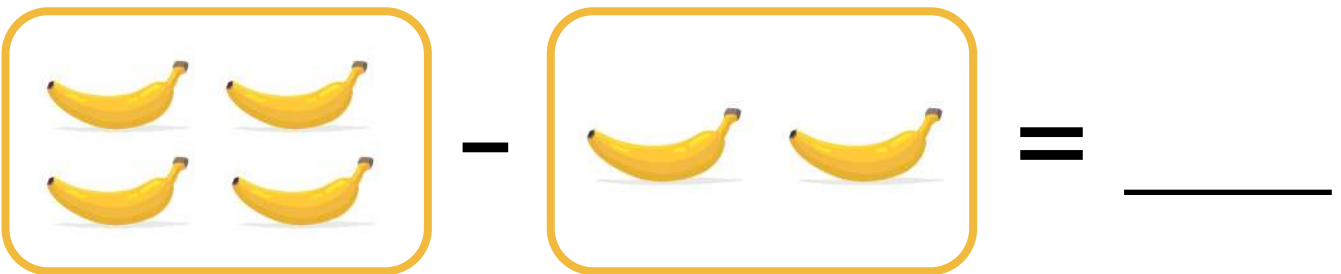
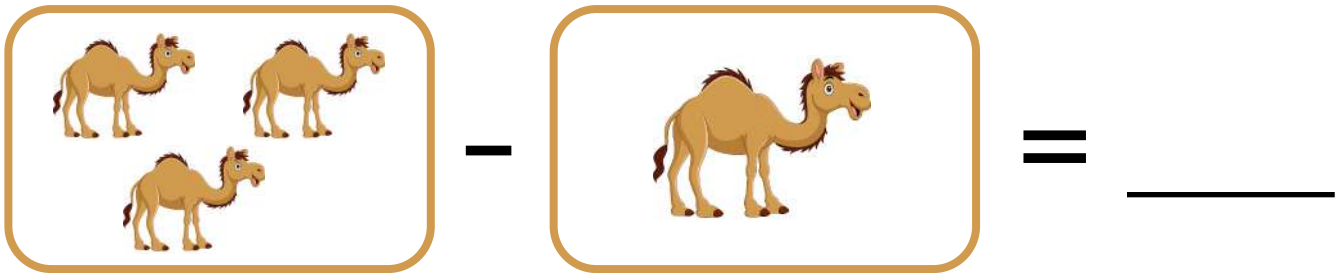
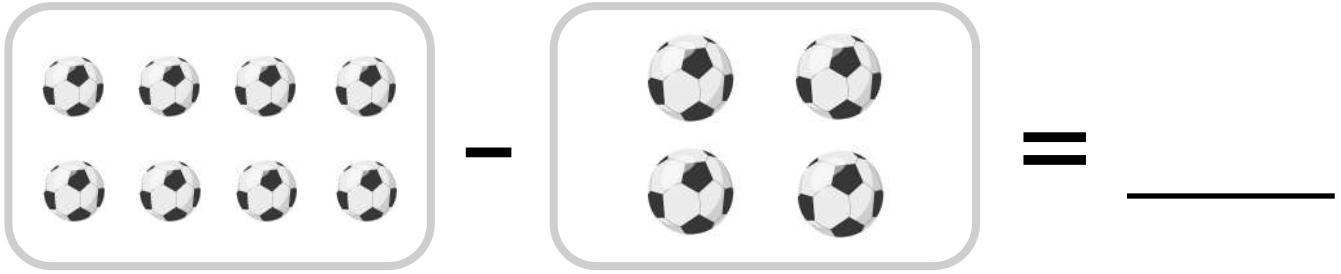
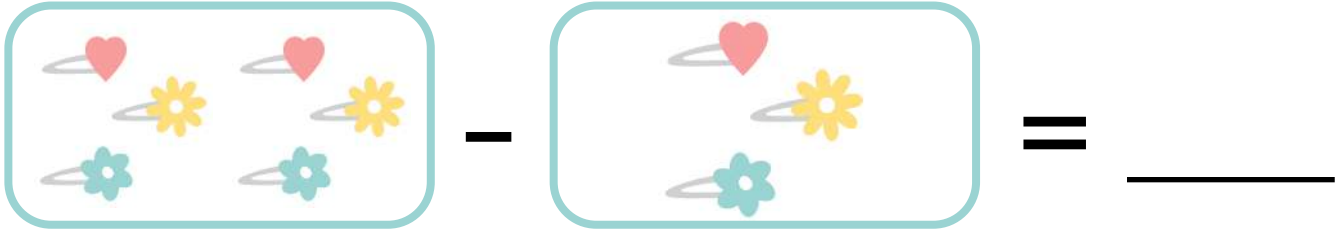
# Minus

3

Vi bruger også minus, når vi handler med andre.

Hvis du skal betale for noget og skal regne ud, hvor meget du har tilbage, så laver du et minusstykke.

Udregn og skriv svaret.



# Minus

Måske synes du, at plus er lettere end minus?  
Så kan du prøve at "regne baglæns". Se her:

$$4 - 3 = 1 \text{ og } 1 + 3 = 4.$$

Træk terningernes øjne fra hinanden.



$$\begin{array}{r} 4 \quad - \quad 3 \\ \hline = \quad \underline{\quad 1 \quad} \end{array}$$



$$\begin{array}{r} \quad - \quad \quad \\ \hline = \quad \underline{\quad \quad} \end{array}$$



$$\begin{array}{r} \quad - \quad \quad \\ \hline = \quad \underline{\quad \quad} \end{array}$$



$$\begin{array}{r} \quad - \quad \quad \\ \hline = \quad \underline{\quad \quad} \end{array}$$



$$\begin{array}{r} \quad - \quad \quad \\ \hline = \quad \underline{\quad \quad} \end{array}$$



$$\begin{array}{r} \quad - \quad \quad \\ \hline = \quad \underline{\quad \quad} \end{array}$$



$$\begin{array}{r} \quad - \quad \quad \\ \hline = \quad \underline{\quad \quad} \end{array}$$



$$\begin{array}{r} \quad - \quad \quad \\ \hline = \quad \underline{\quad \quad} \end{array}$$



$$\begin{array}{r} \quad - \quad \quad \\ \hline = \quad \underline{\quad \quad} \end{array}$$

# Lav et tal

Der findes tal alle steder i din hverdag. F.eks. i trafikken, inden for sport og spil og i butikkerne. Prøv at lægge mærke til det.

Skriv tal ind i kasserne, når de trækkes fra hinanden giver 10, 5, 4 og 2.

Lav 10

$$15 - 5 = 10$$

$$\square - \square = 10$$

$$\square - \square = 10$$

$$\square - \square = 10$$

Lav 5

$$\square - \square = 5$$

$$\square - \square = 5$$

$$\square - \square = 5$$

$$\square - \square = 5$$

Lav 4

$$\square - \square = 4$$

$$\square - \square = 4$$

$$\square - \square = 4$$

$$\square - \square = 4$$

Lav 2

$$\square - \square = 2$$

$$\square - \square = 2$$

$$\square - \square = 2$$

$$\square - \square = 2$$

# Minus

Nogle gange kan det være en hjælp at forestille sig, at tallene er en mængde af noget - f.eks. æbler, bolde eller penge.

Sæt en streg fra regnestykket og hen til det rigtige svar.

$17 - 2$

$20 - 10$

$20 - 5$

$8 - 3$

$14 - 4$

$15 - 5$

$13 - 8$



5

10

15

# Minus 1 og 10

Der findes forskellige metoder, du kan bruge for at gøre det lettere at regne. Én metode er at finde 10'ere venner. Ofte er det nemlig lettere at regne med "enkle" tal, som 1 og 10.

Træk 1 og 10 fra tallet i midten.

|         |    |          |
|---------|----|----------|
| Minus 1 | 56 | Minus 10 |
|---------|----|----------|

|         |    |          |
|---------|----|----------|
| Minus 1 | 31 | Minus 10 |
|---------|----|----------|

|         |    |          |
|---------|----|----------|
| Minus 1 | 63 | Minus 10 |
|---------|----|----------|

|         |    |          |
|---------|----|----------|
| Minus 1 | 12 | Minus 10 |
|---------|----|----------|

|         |    |          |
|---------|----|----------|
| Minus 1 | 44 | Minus 10 |
|---------|----|----------|

|         |    |          |
|---------|----|----------|
| Minus 1 | 28 | Minus 10 |
|---------|----|----------|

|         |    |          |
|---------|----|----------|
| Minus 1 | 39 | Minus 10 |
|---------|----|----------|



# Minus 4

For at kunne regne, må du først kende kunne tælle og kende talrækkefølgen rigtig godt.

Træk 4 fra tallet.

9

3

7

+

0

?

|    |  |
|----|--|
| 11 |  |
| 36 |  |
| 59 |  |
| 65 |  |
| 82 |  |
| 74 |  |
| 43 |  |
| 28 |  |

4

+

1

6

5

8



# Rigtig eller forkert?

At lære matematik er lidt ligesom at bygge et hus - man starter fra bunden. Når det nederste er stærkt, kan man bygge videre.

Sæt  ved de regnestykker der er rigtige.

Sæt  ved de regnestykker der er forkerte.

$8 - 4 = 4$     $10 - 4 = 6$

$10 - 5 = 6$    $9 - 6 = 3$

$7 - 3 = 3$    $14 - 3 = 10$

$15 - 5 = 10$    $5 - 3 = 1$

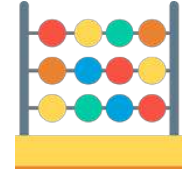
$7 - 5 = 2$    $8 - 3 = 6$

$6 - 5 = 0$    $10 - 4 = 4$

$11 - 3 = 7$    $13 - 6 = 7$



# Minus



Minus er, når man trækker noget fra. Det er altid det eller de sidste tal, som man trækker fra.

Træk tallene fra hinanden.

$$600 - 100 - 200 =$$

$$400 - 100 - 100 =$$

$$500 - 200 - 100 =$$

$$700 - 300 - 100 =$$

$$900 - 600 - 200 =$$

$$400 - 200 - 100 =$$

$$500 - 100 - 200 =$$

$$800 - 100 - 500 =$$

$$300 - 100 - 100 =$$



# Minus

6

At trække fra betyder, at hvis man for eksempel har 100 kr. og skal betale 50 kr., så kan man bruge minus for at finde ud af, hvor meget der er tilbage.

Skriv det tal der mangler, så resultatet bliver rigtigt.

|                     |                     |
|---------------------|---------------------|
| $7 - 2 = 5$         | $6 - \bigcirc = 3$  |
| $9 - \bigcirc = 1$  | $5 - \bigcirc = 3$  |
| $4 - \bigcirc = 2$  | $9 - \bigcirc = 5$  |
| $5 - \bigcirc = 4$  | $8 - \bigcirc = 7$  |
| $10 - \bigcirc = 8$ | $5 - \bigcirc = 3$  |
| $3 - \bigcirc = 1$  | $11 - \bigcirc = 6$ |
| $7 - \bigcirc = 6$  | $15 - \bigcirc = 5$ |



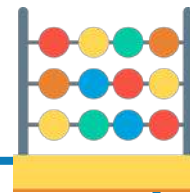
# Minus



Du kan også regne minusstykker med perler:

Du har 10 grønne, 10 røde og 10 lilla perler. Du trækker 7 grønne og 3 lilla fra. Hvor mange har du tilbage af hver farve?

Træk tallene fra hinanden.



$$40 - 10 - 30 =$$

$$50 - 10 - 10 =$$

$$30 - 10 - 10 =$$

$$80 - 30 - 10 =$$

$$60 - 40 - 10 =$$

$$90 - 10 - 30 =$$

$$70 - 40 - 20 =$$

$$40 - 20 - 20 =$$

$$90 - 20 - 40 =$$

# Minus 10

Til påske kan du også bruge minus. Hvis du finder 9 chokoladeæg i haven og spiser 4 af dem, hvor mange har du så tilbage?

Træk 10 fra tallet

6

28

2

+

14

9

7

67

3

12

0

79

1

4

53

5

61

8

36

+



# 2 og 4 mindre



Når det er jul, bruger du sikkert også minus. Hvis du får 16 julegaver og åbner 13 af dem, hvor mange mangler du så at åbne?

Træk 2 fra tallet

|    |  |
|----|--|
| 82 |  |
| 90 |  |
| 47 |  |
| 58 |  |
| 21 |  |
| 49 |  |

Træk 4 fra tallet

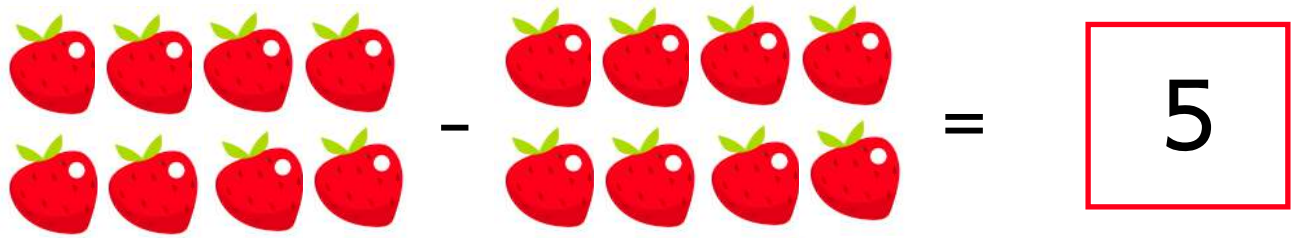
|    |  |
|----|--|
| 11 |  |
| 5  |  |
| 21 |  |
| 55 |  |
| 92 |  |
| 73 |  |

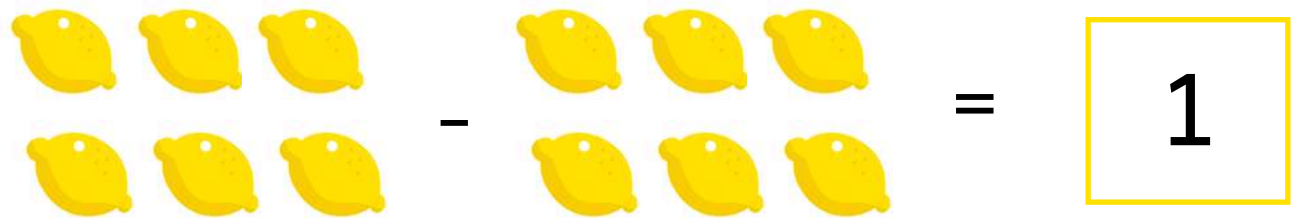
# Streg over

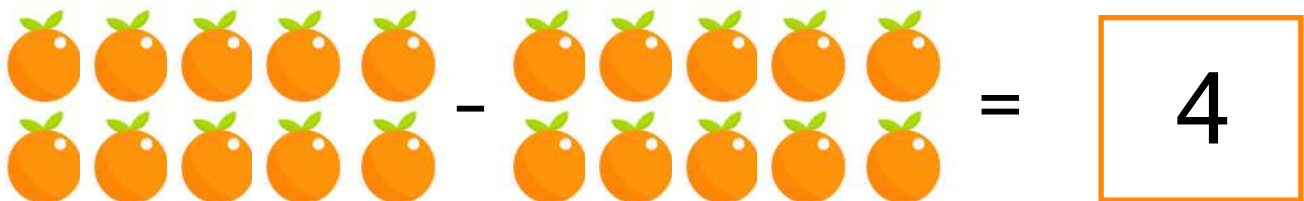
Der er mange situationer, hvor du sikkert bruger minus, helt uden at tænke over det. F.eks. har du 32 stykker slik, og spiser 7 stykker. Hvor mange er der så tilbage?

Streg det rigtige antal over, så svaret bliver rigtigt.


$$4 - 3 = 3$$


$$8 - 3 = 5$$


$$6 - 5 = 1$$


$$10 - 6 = 4$$