

# Matematikhæfte

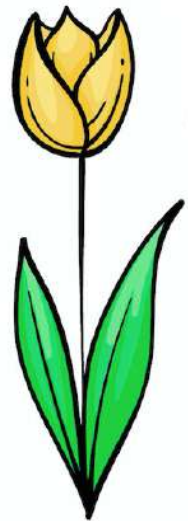
## 3. klasse



$$3 \times 4 = 12$$



$$8 + 6$$



Navn: \_\_\_\_\_

Dato: \_\_\_\_\_

# Hvor mange påskeæg?

Påske? Det er da noget med at gå på jagt efter chokoladeæg i haven, er det ikke? Det har du sikkert prøvet. Men ved du egentlig, hvorfor vi holder påske? Og hvad påske har med æg at gøre?



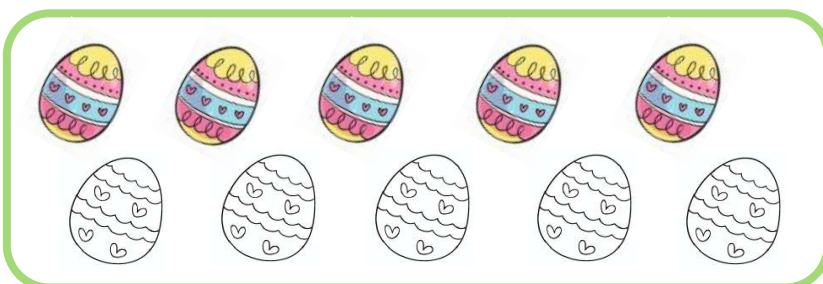
Hvor stor en brøkdelen af harens påskeæg er farvede? Skriv det på linjen.



$$\frac{3}{6} \text{ eller } \frac{1}{2}$$



$$\underline{\quad} = \underline{\quad}$$



$$\underline{\quad} = \underline{\quad}$$



$$\underline{\quad} = \underline{\quad}$$

# Farv påskeæggene

Påske hænger sammen med kristendom og Jesus - ligesom mange andre af vores højtider og helligdage.

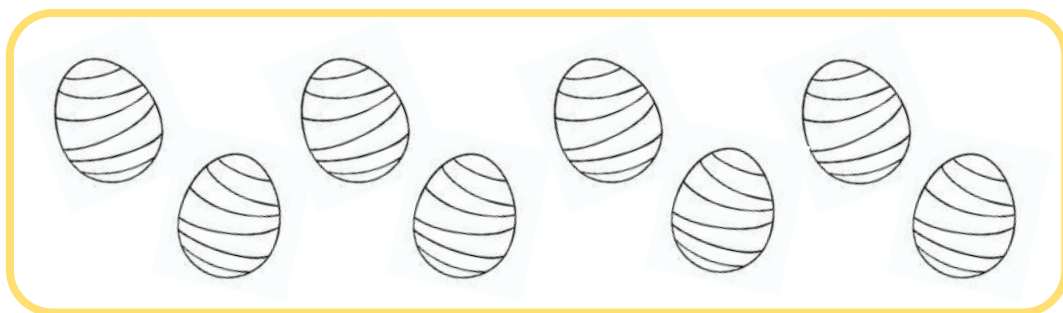
Det var i påsken, at Jesus døde.

Hjælp haren med at farve påskeæggene.

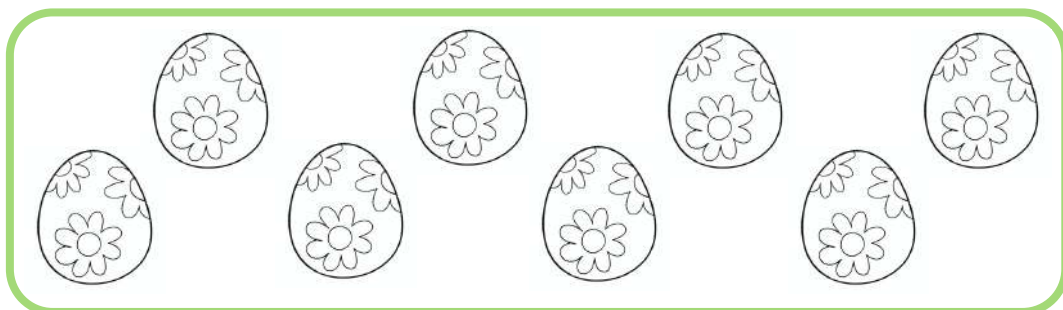
Se på brøken til venstre og farv så det rigtige antal påskeæg i boksen til højre.



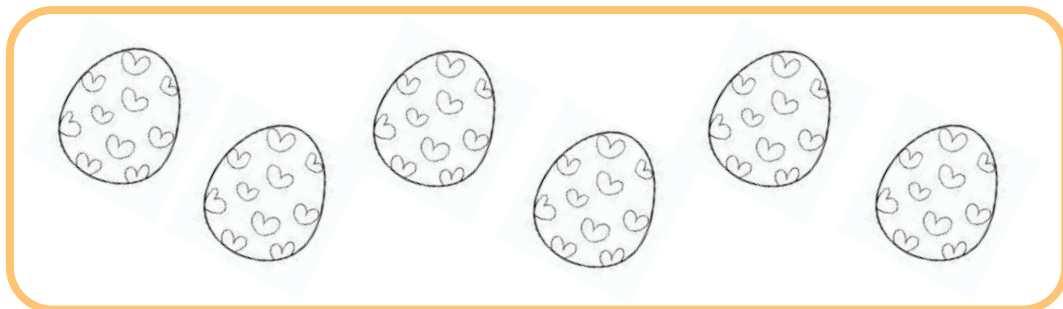
$$\frac{2}{8}$$



$$\frac{1}{2}$$



$$\frac{1}{3}$$



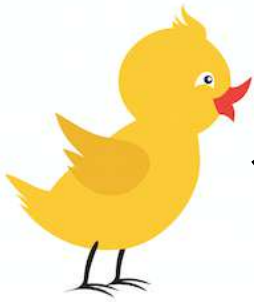
$$\frac{3}{5}$$



# Afrund til nærmeste

Ligesom vi fejrer Jesus' fødsel til jul, så markerer vi også hans død og genopstandelse i påsken. Det fortælles nemlig, at Jesus genopstod fra sin grav påskemorgen.

Afrund til nærmeste 5'er



12

\_\_\_\_\_

7

\_\_\_\_\_

23

\_\_\_\_\_

16

\_\_\_\_\_

47

\_\_\_\_\_

33

\_\_\_\_\_

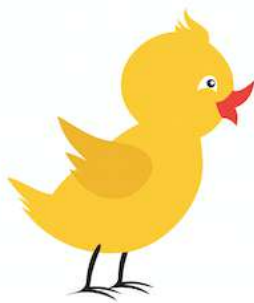
11

\_\_\_\_\_

42

\_\_\_\_\_

Afrund til nærmeste 10'er



8

\_\_\_\_\_

31

\_\_\_\_\_

22

\_\_\_\_\_

45

\_\_\_\_\_

57

\_\_\_\_\_

16

\_\_\_\_\_

12

\_\_\_\_\_

26

\_\_\_\_\_

# Blomsterbutikken

Hvad har æg så med Jesus at gøre? Jo, ægget er symbol på nyt liv - ligesom Jesus. Et symbol er noget, der har en ekstra betydning.

Du plukker blomster i haven, som du vil sælge i en vejbod. Du laver buketter til forskellige priser. Udregn prisen for buketterne.



5 kr.



12 kr.



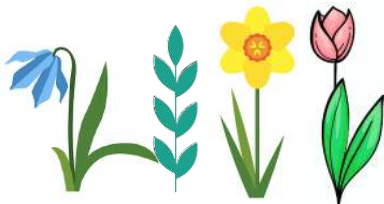
9 kr.



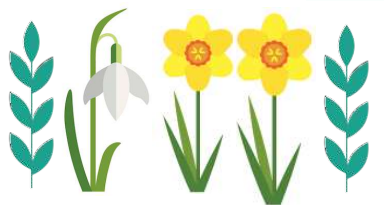
13 kr.



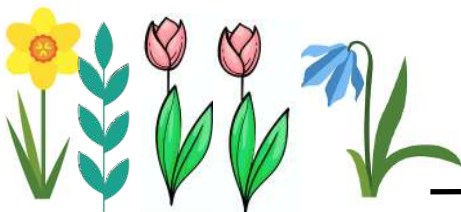
4 kr.



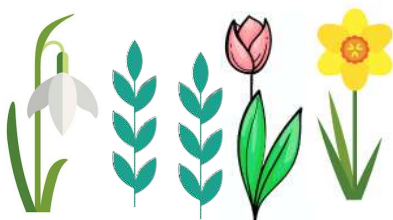
\_\_\_\_\_ = \_\_\_\_\_ kr.



\_\_\_\_\_ = \_\_\_\_\_ kr.



\_\_\_\_\_ = \_\_\_\_\_ kr.



\_\_\_\_\_ = \_\_\_\_\_ kr.



\_\_\_\_\_ = \_\_\_\_\_ kr.

# Pak en påskekurv

I gammel tid var det skik at faste i 40 dage op til påske. At faste handler om at give afkald på fysiske behov - som mad og drikke - og koncentrere sig om sin sjæl og om Gud.

Vi skal pakke en påskekurv til en skovtur til 4 personer. Vil du hjælpe os med at regne priserne på varerne ud?



Her ser du priserne på de forskellige varer pr. stk. Skriv til højre, hvad 4 stk koster.

1 stk

4 stk



Chokoladeæg: 8 kr.



\_\_\_\_\_



Cola: 12 kr.



\_\_\_\_\_



Æble: 3 kr.



\_\_\_\_\_



Sandwich: 20 kr.



\_\_\_\_\_



Gulerod: 6 kr.



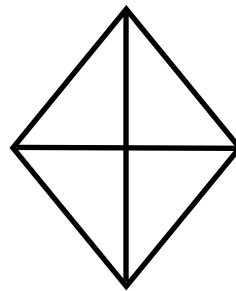
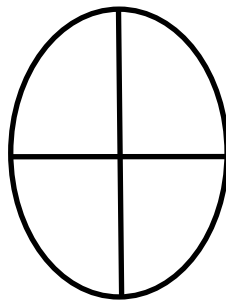
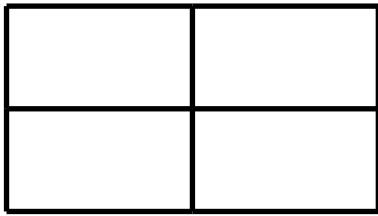
\_\_\_\_\_



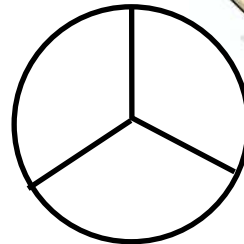
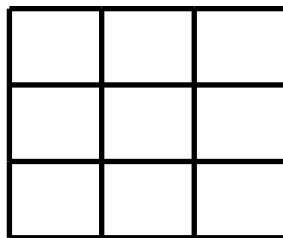
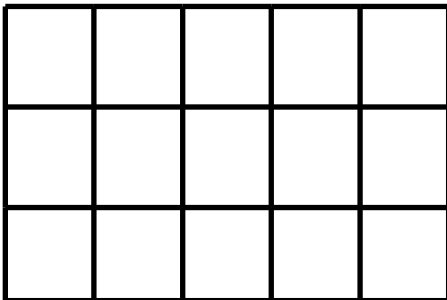
# Farv figurene

Under fasten måtte man ikke spise æg. Da høns lægger æg i foråret, havde man rigtig mange æg, når fasten var slut. Det blev derfor en tradition at spise æg til påske.

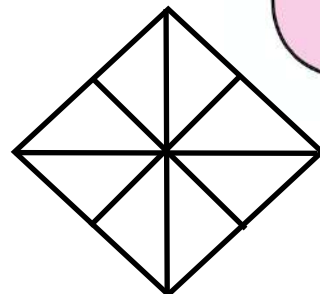
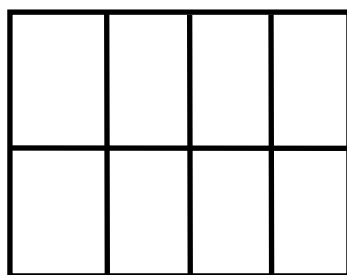
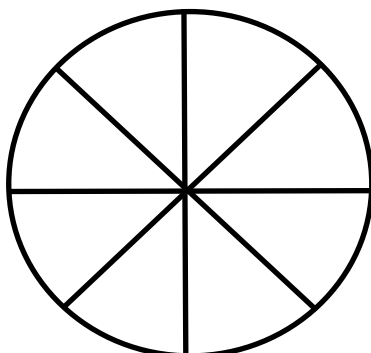
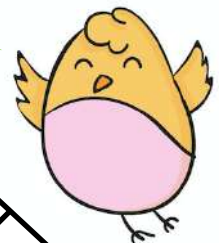
Farv  $\frac{2}{4}$  af hver figur



Farv  $\frac{1}{3}$  af hver figur

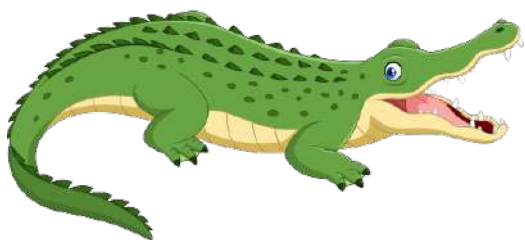


Farv  $\frac{1}{2}$  af hver figur



# Hjælp krokodillen

I de fleste hjem er det påskeharen, der kommer med æggene. Normalt lægger harer jo ikke æg. Men haren er også et symbol på nyt liv - måske fordi harer får mange unger.



Jeg spiser altid det største tal. Det betyder at  $<$  eller  $>$  skal være vendt åben mod det største tal.

Se her:

$$6 < 8$$

$$7 > 2$$

= bliver brugt når tallene er lige store

Løs opgaverne ved at skrive  $>$ ,  $<$  eller  $=$ .

$12 \text{ \_\_\_\_ } 9$

$27 \text{ \_\_\_\_ } 26$

$57 \text{ \_\_\_\_ } 75$

$11 \text{ \_\_\_\_ } 18$

$43 \text{ \_\_\_\_ } 43$

$66 \text{ \_\_\_\_ } 56$

$22 \text{ \_\_\_\_ } 5$

$56 \text{ \_\_\_\_ } 65$

$58 \text{ \_\_\_\_ } 158$

$37 \text{ \_\_\_\_ } 48$

$87 \text{ \_\_\_\_ } 78$

$267 \text{ \_\_\_\_ } 672$

$33 \text{ \_\_\_\_ } 33$

$33 \text{ \_\_\_\_ } 55$

$11 \text{ \_\_\_\_ } 111$

$32 \text{ \_\_\_\_ } 23$

$105 \text{ \_\_\_\_ } 501$

$79 \text{ \_\_\_\_ } 79$

$47 \text{ \_\_\_\_ } 74$

$653 \text{ \_\_\_\_ } 78$

$36 \text{ \_\_\_\_ } 63$



# På indkøbstur

Vi har også andre traditioner til påske. F.eks. pynter mange deres hjem op med farvede æg og stof-kyllinger, forårsgrene og blomster.

Karl skal købe ind til at lave påskepynt, og han vil gerne have din hjælp.



Karl køber **en saks**, **en limstift** og **et sæt karton**. Han betaler med 200 kr. Hvor mange penge får han tilbage? Vis hvordan du regner.

\_\_\_\_\_ kr.

Karl køber **et sæt farveblyanter**, **et viskelæder** og **en tråd**. Han betaler med 100 kr. Hvor mange penge får han tilbage? Vis hvordan du regner.

\_\_\_\_\_ kr.

Karl køber **3 sakse**, **2 limstifter** og **3 ruller tråd**. Han betaler med 400 kr. Hvor mange penge får han tilbage? Vis hvordan du regner.

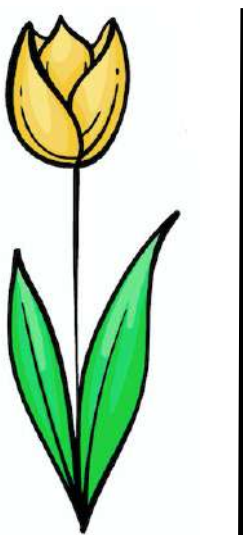
\_\_\_\_\_ kr.

# Længder

Først og fremmest bruger de fleste af os nok helligdagene omkring påske til at mødes og være sammen med dem, vi holder af.

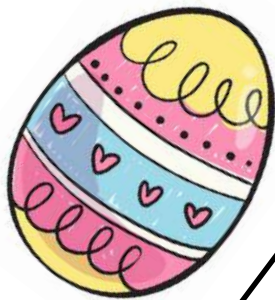
Hvilke påske-traditioner har I i din familie?

Hjælp med at omregne disse mål.



300 mm

Tulipanen måler \_\_\_\_\_ cm



14 cm

Ægget måler \_\_\_\_\_ mm



len måler \_\_\_\_\_ cm

3 m