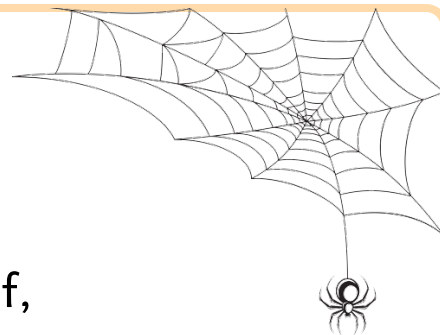


Mumie

Dette er en mumie. I det gamle Egypten smurte man døde kroppe ind i et kemisk stof, som hedder Natron og pakkede dem ind i bandage. Egypterne troede på, at mennesker ville få brug for deres kroppe i livet efter døden. Mange tror, at mumier ikke findes, fordi man kun ser dem i film, men det passer ikke. De findes i virkeligheden. De er bare ikke farlige som de ofte er i film.



Hvad hedder monsteret?

Hvad synes du om dette monster?

Hvilket materiale blev de døde kroppe pakket ind i?

Plastik

Silke

Bandage

Hvilket kemisk stof smurte Egypterne de døde kroppe ind i?

Natron

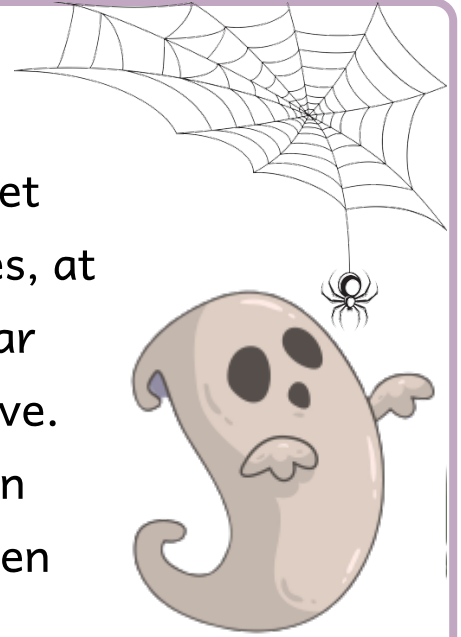
Klor

Natrium



Spøgelseser

Her er et spøgelse. Et spøgelse er en ånd fra et menneske, som er afgang ved døden. Det siges, at mennesker bliver til spøgelseser, hvis de ikke har haft tid til at gøre noget vigtigt, da de var i live. Spøgelseser lever i forladte huse og kommer kun frem om natten. De er gennemsigtige, og luften omkring dem er altid kølig.



Hvordan bliver man til et spøgelse?

Hvordan ser et spøgelse ud?

Gennemsigtig

Hvid

Sort



Tegn og skriv



Tegn hvor spøgelser opholder sig.



Hvis du var et spøgelse, hvad ville så være vigtigt at nå for dig?



Zombie

Det her er en zombie. En zombie er et menneskes døde krop, som kommer til live igen. En zombies krop er rådden. Den lever af at spise hjerner og bide mennesker. Hvis et menneske bliver bidt af en zombie, bliver de selv forvandlet til en zombie. De går på en klodset måde. I film bliver mennesker ofte til zombier, fordi der er en virus.



Hvordan går en zombie?



Hurtigt

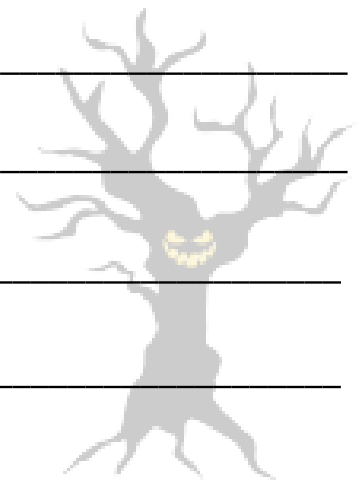


Normalt



Klodset

Beskriv en klam zombie. Hvordan ser den ud, lugter, lyder?



Hvad spiser zombier?



Tænder



Hjerner



Hunde



Vampyr



Det her er en vampyr. Vampyren suger blod fra mennesker, ved at bide dem i halsen. Hvis en vampyr bider et menneske, bliver mennesket selv til en vampyr. De kan forvandle sig til en flagermus og flyve. En vampyr kan ikke se sit eget spejlbillede og tåle lugten af løg.

Vampyrer bor i deres kiste og kommer frem, når solen er gået ned.



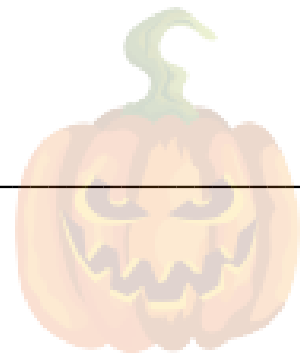
Beskriv vampyren med 3 ord?

Hvad kan en vampyr forvandle sig til?

Et menneske

En flagermus

Et græskar

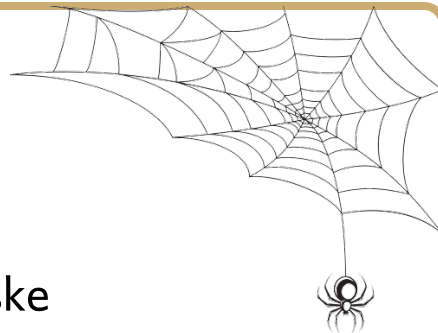


Hvad kan en vampyr ikke tåle? Sæt ring.





Varulv



Dette er en varulv. Varulven bliver forvandlet, når der er fuldmåne. Et menneske kan blive forvandlet til en varulv, hvis det bliver bidt eller kradset af en anden varulv. De er meget aggressive, og det eneste som kan dræbe dem, er en sølvkugle fra en pistol. Varulve er meget hurtigere og stærkere end mennesker.



Hvornår bliver et menneske forvandlet til en varulv?



Hvad er det eneste som kan dræbe en varulv?



Frankenstein

Her er Frankenstein. Han blev skabt i et laboratorium af en videnskabsmand.

Videnskabsmanden sammensatte forskellige kropsdele fra døde mennesker, for at skabe ham.



Sæt ring om det rigtige svar

1. Frankenstein blev skabt i et (værksted / laboratorium).
2. Videnskabsmanden sammensatte Frankenstein med (levende mennesker / døde mennesker).



Videnskabsmanden brugte elektriciteten fra lyn til at få ham til live. Frankenstein er ond og ikke særlig klog. Frankenstein blev skabt ved et uheld af videnskabsmanden.

Sæt ring om det rigtige svar

3. Frankenstein blev vækket til live med (elektriciteten fra lyn / elektriciteten fra torden).
4. Frankenstein er meget (ond / venlig).
5. Monsteret ved skabt (ved et uheld / med vilje).

