

Sociale stadier i legen

Tilfældig leg



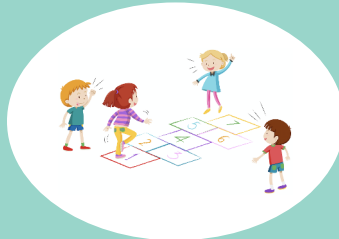
De tilfældige bevægleser spædbørn laver uden noget tydeligt formål.

Alene leg



Når børn begynder at lege alene. De ser ikke ud til at lægge mærke til, at andre børn leger tæt på

Tilskuer



Når børn ser på andre børn lege. Barnet, som ser på, stiller måske spørgsmål, men gør ingen indsats for at være med.

Parallel leg



Når børn leger ved siden af hinanden uden at interagerer. De lægger dog mærke til hinanden.

Interagerende leg



Når børn begynder at stille spørgsmål til hinanden. De leger sammen men uden regler og aftaler.

Social leg



Når børn deler ideer og legetøj og følger de sociale uskrevne og aftalte regler.